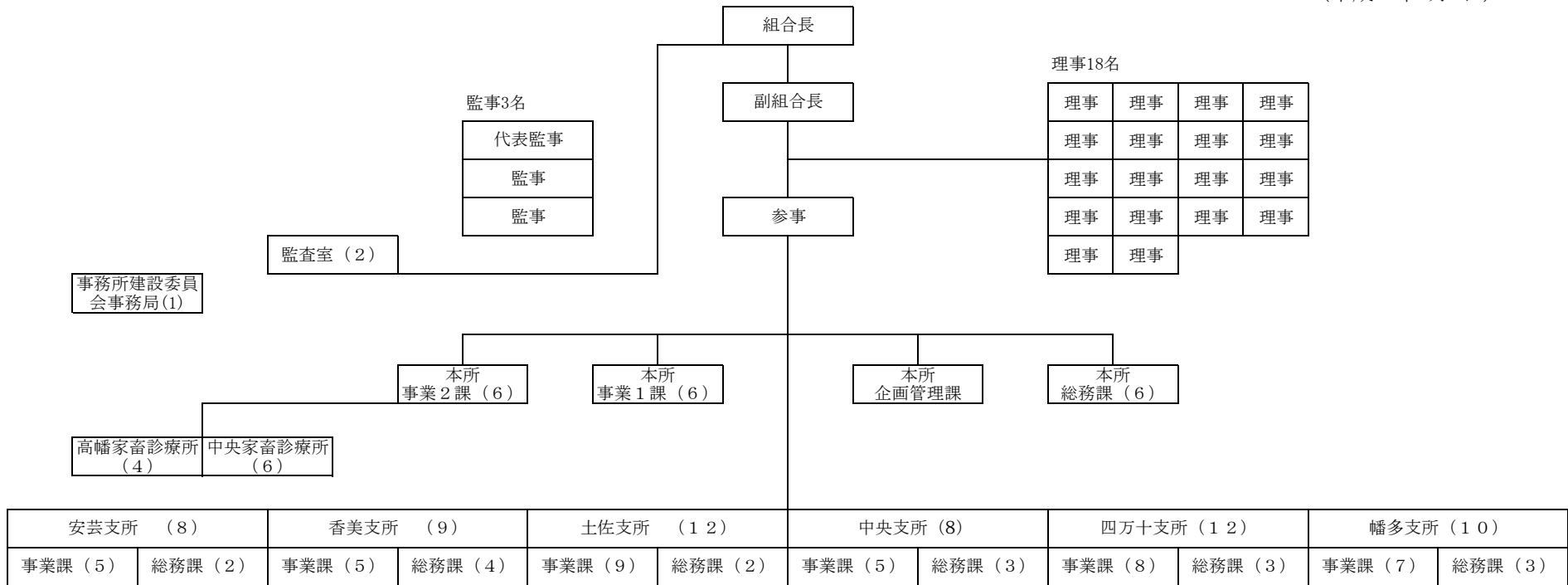


高知県農業共済組合機構図

(平成29年4月1日)



事務機構

本所	総務課	経理係、庶務係
	企画管理課	広報広聴係、企画指導係、情報管理係
	事業1課	農作物共済係、果樹共済係、任意共済係、(収入保険関係)
	事業2課	家畜共済係、畑作物共済係、園芸施設共済係
支所	監査室	コンプライアンス係、内部監査係
	総務課	経理係、庶務係、広報広聴係、情報管理係
	事業課	農作物共済係、家畜共済係、果樹共済係、畑作物共済係、園芸施設共済係、任意共済係